

Magnífica casa unifamiliar con parcela de 1052 metros. Reformada de diseño en Montepíncipe

Pareado

1.600.000 €



Details

Bedrooms	4
Bathrooms	5
Number garages	5
Area Size	357.00 m ²

More information

Presentamos esta magnífica casa unifamiliar, recién reformada, de diseño, ubicada en la prestigiosa urbanización de Montepíncipe, en Boadilla del Monte.

Con una superficie construida de 357 m² en dos plantas, esta vivienda se asienta sobre una preciosa parcela de 1.052 m², con todas las orientaciones, garantizando muchísima luz natural durante todo el día.

La vivienda en su reforma está muy bien pensada. Distribuida para aprovechar todos los espacios y la luz natural. Se abrieron ventanales en la planta baja y ventanas en todas las estancias mucho más grandes que las que había en origen para aprovechar las magníficas vistas y la luz.

Se pensó igualmente en la sostenibilidad ofreciendo la climatización frío/calor por aerotermia y suelo radiante, consiguiendo el máximo confort al menor precio y una calificación energética B.

Los materiales utilizados y la ejecución se hicieron con la máxima calidad. Suelos de piedra, carpintería con rotura de puente térmico y oscilobatiente, persianas eléctricas, carpintería de madera lacada en blanco y gris consiguiendo un diseño muy elegante.

La planta baja está distribuida con un concepto abierto en la zona noble, desde el vestíbulo se accede al salón y zona de estar con una agradable chimenea de leña orientados al porche trasero que da a la parte amplia del jardín, hacia la zona del frente tenemos una gran cocina de alta gama con isla y amplia zona de comedor. En la planta baja cuenta también con un amplio dormitorio en suite con vestidor y baño completo, así como un aseo para invitados.

Toda la planta baja cuenta con grandes ventanales que dan acceso a la zona de entrada y porche con acceso a un precioso jardín muy bien cuidado con árboles.

En la planta primera encontramos un imponente dormitorio principal con vestidor, zona de despacho y cuarto de baño, muy luminoso y agradable. Dos dormitorios dobles adicionales en suite con baño incorporado.

Se puede construir una piscina privada fácilmente en una zona del jardín, tiene suficiente amplitud.

El garaje está cerrado en planta calle a la entrada y caben entre 2 y 3 vehículos.

Está situada en un conjunto de 14 Parcelas, dentro de la urbanización de Montepíncipe. Tienen una participación de una parcela común.

La urbanización está rodeada de un entorno natural y amplias zonas verdes protegidas y bien cuidadas, muy seguro y con vigilancia 24 horas y control de entrada. Dispone de servicios sanitarios, gran hospital, colegios, universidades, centro comercial, transporte público y cercano a polideportivos muy completos.

Los gastos de la comunidad son 180 euros mensuales, IBI de 1.384 euros al año y tasa de residuos 200 euros al año.

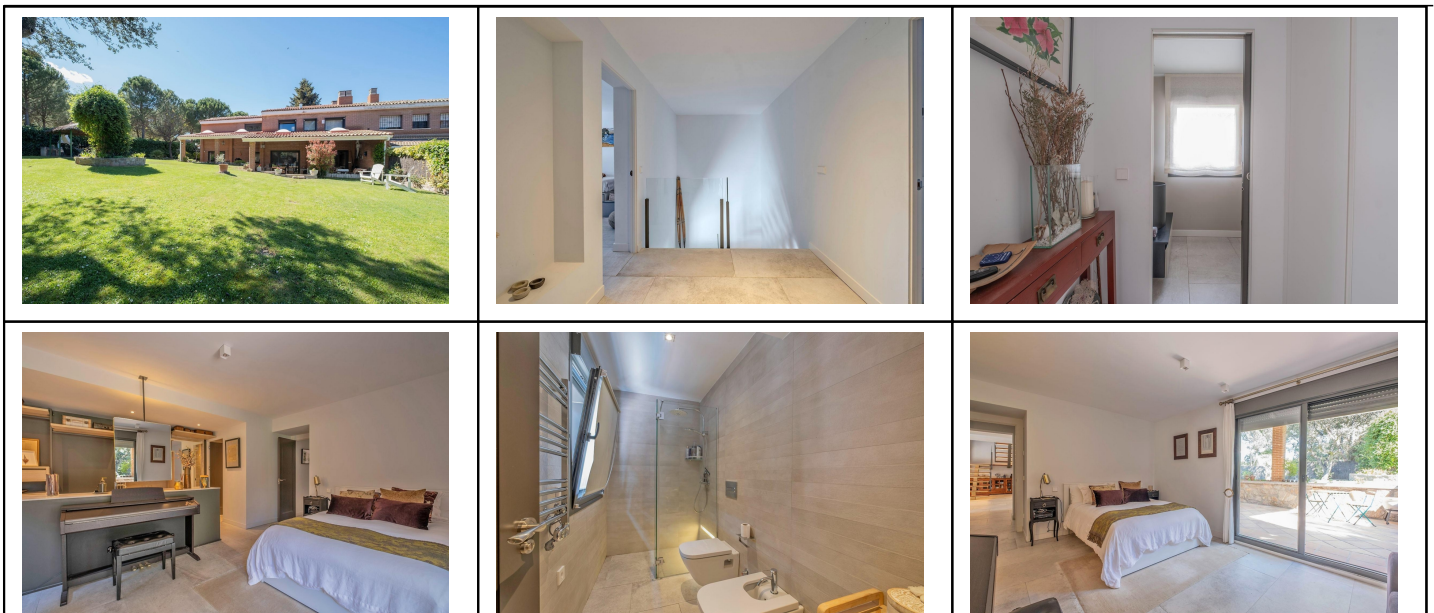
La vivienda tiene cabida para ampliar edificabilidad en el caso de necesitarla.

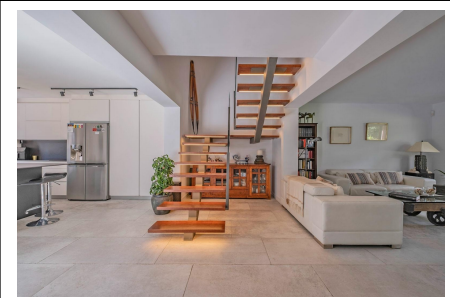
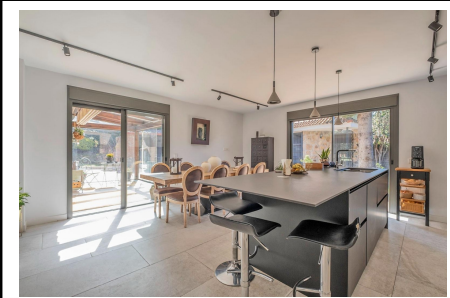
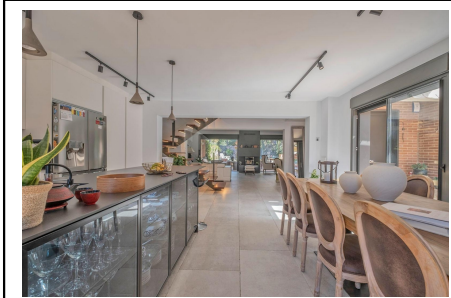
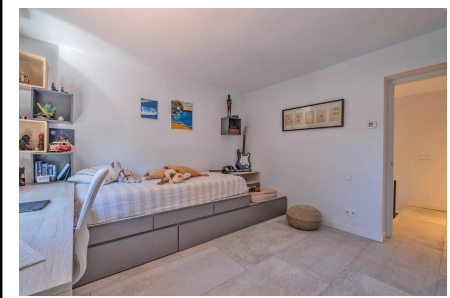
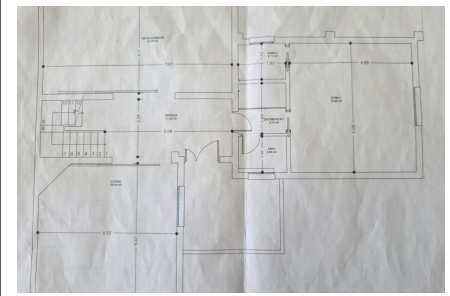
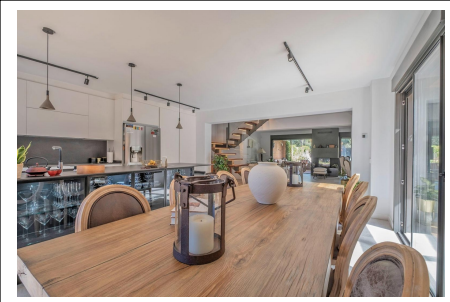
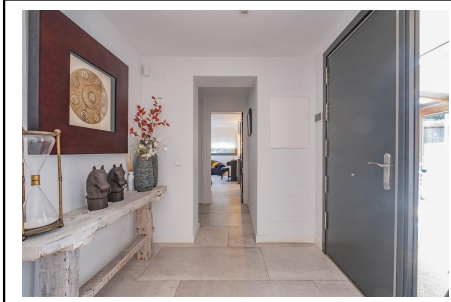
En la escritura los metros que aparecen son 143 metros, en el catastro se refleja la realidad, podría ser subsanable.

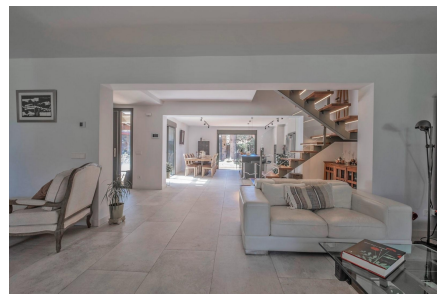
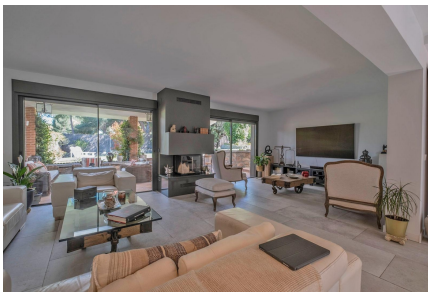
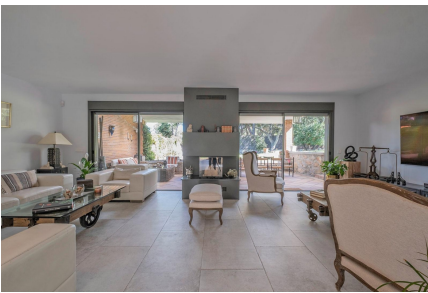
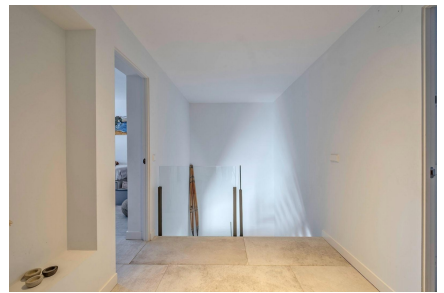
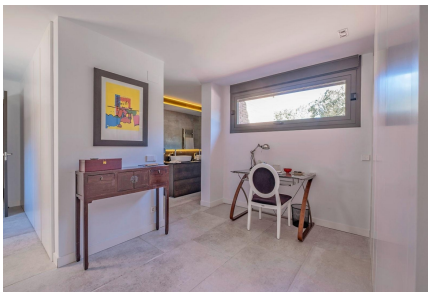
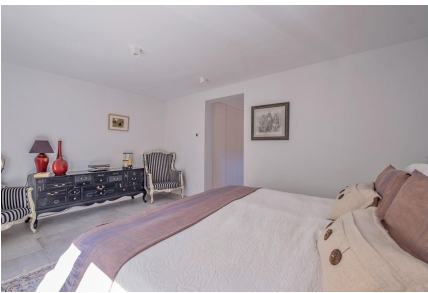
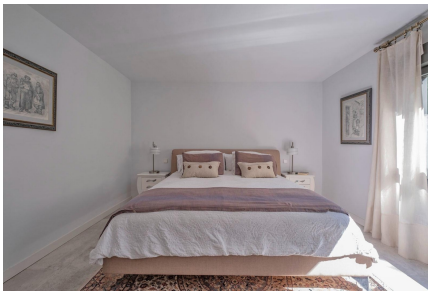
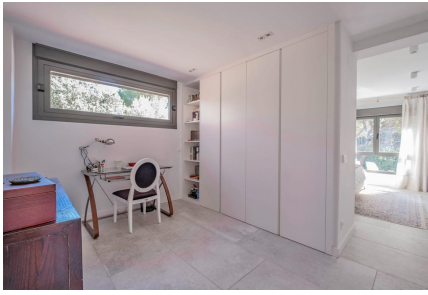
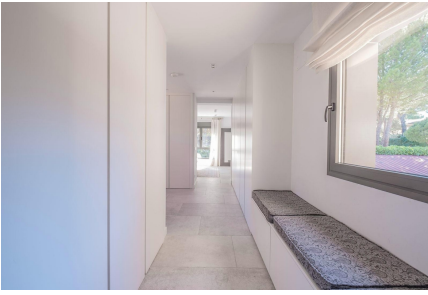
En cumplimiento con las obligaciones de información previstas en la Ley 10/2025, de 28 de diciembre, de servicios de atención a la clientela y transparencia, así como en la normativa sectorial vigente, se hace constar que el precio indicado **NO INCLUYE** los gastos e impuestos inherentes a la adquisición, los cuales se desglosan a continuación:

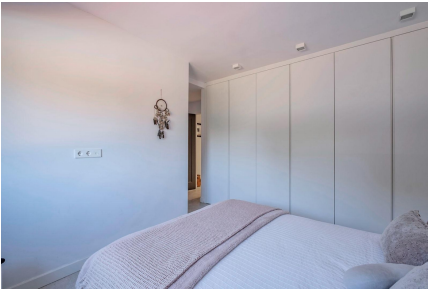
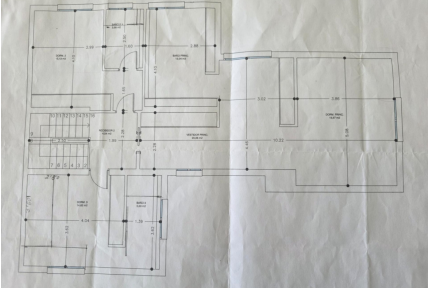
- Impuesto sobre Transmisiones Patrimoniales (ITP)
- Gastos de Notaría
- Gastos de Registro

El precio incluye: Honorarios Agencia











Get in touch!

ASB INMOBILIARIA
