

# Piso de diseño recién reformado en Chamberí

2.350 €



## Details

|                |                      |
|----------------|----------------------|
| Bedrooms       | 2                    |
| Bathrooms      | 2                    |
| Number garages | 2                    |
| Area Size      | 74.00 m <sup>2</sup> |

## More information

Presentamos este precioso piso totalmente reformado a estrenar con calidades de lujo, ubicado en una tercera planta de la cotizada calle Fernández de los Ríos. Bonita fachada, buen edificio con ascensor, acceso y portero por las mañanas.

Se alquila sólo alquiler de temporada (mínimo 6 meses hasta 2-3 años).

La vivienda destaca por su exquisito diseño, donde cada detalle ha sido pensado para maximizar la luz, el espacio y el confort.

Se alquila totalmente amueblada. Cuenta con calefacción central con consumo individual y splits de aire acondicionado en todas las estancias.

La vivienda se distribuye de la siguiente forma:

Salón-Comedor: Un espacio luminoso y sumamente acogedor. Decorado en tonos neutros y texturas cálidas, cuenta con un elegante mueble separador de madera natural que distribuye sutilmente la zona de estar y el comedor. Equipado con aire acondicionado (split) y grandes ventanales.

Cocina integrada: De diseño lineal y minimalista en tonos gris mate. Cuenta con encimera impecable, gran capacidad de almacenaje y electrodomésticos integrados a estrenar (nevera, lavavajillas, placa de inducción, horno multifunción, microondas encastrado y campana extractora).

Dos Dormitorios Dobles (de matrimonio): Ambos dormitorios han sido diseñados siguiendo una estética relajante y sofisticada. Cuentan con camas de matrimonio de excelente confort, textiles premium, armarios empotrados de suelo a techo, iluminación indirecta muy cuidada y aire acondicionado independiente en cada habitación para garantizar el descanso perfecto.

Baños: Un espacio de diseño con revestimientos cerámicos de gran formato en tonos piedra. Disponen ambos de una ducha de obra con mampara de cristal, grifería de diseño, un moderno mueble de lavabo suspendido en madera y un espejo con iluminación LED perimetral integrada.

Situado en una tercera planta de una finca tranquila y residencial en Chamberí. La ubicación es inmejorable: estarás rodeado de los cafés de especialidad de moda, mercados tradicionales (como el Mercado de Vallehermoso), comercios, gimnasios y una oferta gastronómica de primer nivel.

Cuenta con excelentes comunicaciones mediante transporte público, a pocos minutos de las estaciones de Metro de Quevedo, San Bernardo y Moncloa.

Imprescindibles referencias y datos de solvencia (nóminas, contratos, IRPF.)

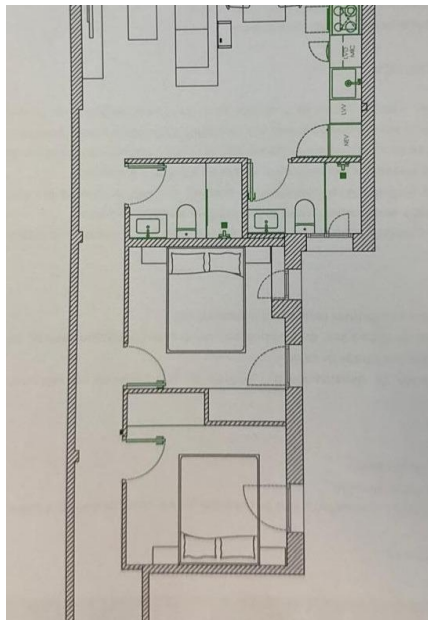
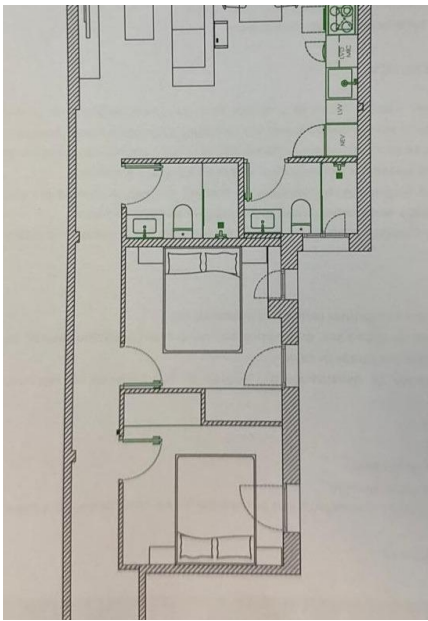
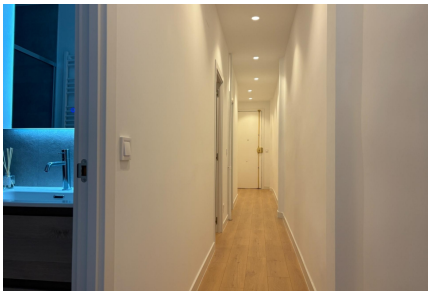
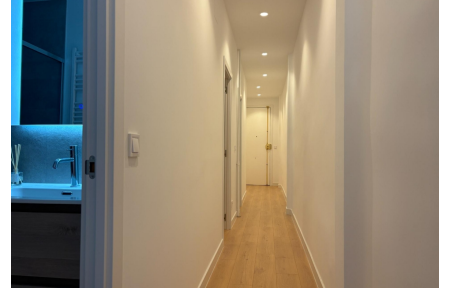
Se solicita fianza 2 mensualidades y depósito adicional de 1 mensualidad.

Tasa de residuos urbanos y Suministros (agua, luz y gas) a cargo del inquilino. IBI y Comunidad a cargo de la propiedad.

Honorarios agencia a cargo del inquilino (1 mes + IVA), al ser alquiler de temporada.









**Get in touch!**

**ASB INMOBILIARIA**

---