

Chamberí. Espectacular Apartamento de Lujo, Obra nueva a estrenar. Trastero, Gimnasio, Coworking. Magnífica ubicación en Santa Engracia.

2.400 €



Details

Bedrooms	1
Bathrooms	1
Number garages	1
Area Size	60.00 m ²

More information

Disponible magnífica vivienda de obra nueva, de lujo a estrenar, lista para entrar a vivir y amueblada, en la calle Santa Engracia.

Ubicada en un moderno edificio recién construido, con todos los avances y acceso a personas con movilidad reducida.

Diseñada con un gusto exquisito y geniales calidades, esta vivienda, completamente amueblada, destaca por sus calidades, ubicación, luminosidad, distribución moderna, cálida y funcional, pensada para ofrecer el máximo confort.

Además cuenta con certificación energética A, gracias a su calefacción-climatización por aerotermia de alta eficiencia

energética, mediante suelo radiante y refrescante en toda la vivienda, con termostato y regulación por zonas.

Sistema de domótica que permite control centralizado de encendido y apagado de luces, accionamiento de persianas motorizadas y control centralizado de encendido y apagado de climatización.

Instalación completa de alarma con fotodetectores y detectores en ventanas, así como puerta blindada.

Equipada con mobiliario de primera calidad y un diseño neutro y elegante. Cuenta con muchos armarios para almacenar, así como un práctico trastero en la planta sótano.

Tiene una superficie total de 58,38 metros construidos con zonas comunes.

La vivienda cuenta con un dormitorio, es un espacio acogedor y tranquilo, equipado con cama de matrimonio, suelo de madera y un gran ventanal de suelo a techo que inunda la estancia de luz natural. Incluye dos frentes de armarios de diseño empotrados con luces LED.

El salón-comedor consiste en un espacio diáfano con salida a un balcón clásico. Cuenta con un precioso mueble a medida con iluminación LED integrada, creando un ambiente elegante y relajante.

La cocina se encuentra integrada en el salón comedor, totalmente equipada y panelada para mantener una estética impecable. Cuenta con electrodomésticos de última generación a estrenar (frigorífico, lavavajillas, lavadora-secadora, horno, microondas y placa de inducción).

El baño es de corte moderno y elegante, equipado con un amplio plato de ducha, mampara de cristal, lavabo sobre encimera y revestimientos de altísima calidad.

Las zonas comunes son un increíble extra. Vivir en esta promoción es disfrutar de servicios exclusivos de un residencial premium sin salir de tu edificio:

El gimnasio privado destaca al ser un espacio moderno y panelado en espejos, completamente equipado con cinta de correr, zona de musculación, fitballs y televisión.


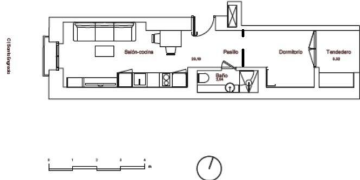

La sala de coworking consiste en una zona espectacular bañada por luz natural gracias a su claraboya. Dispone de mesas altas para trabajar, sofás de lectura, televisión y un ambiente ideal para el teletrabajo.

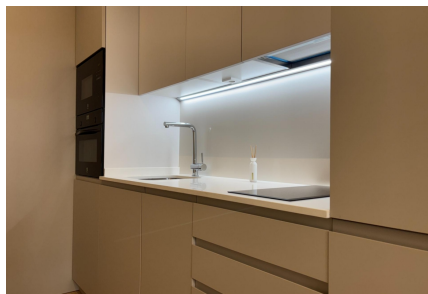
También incluye un trastero.

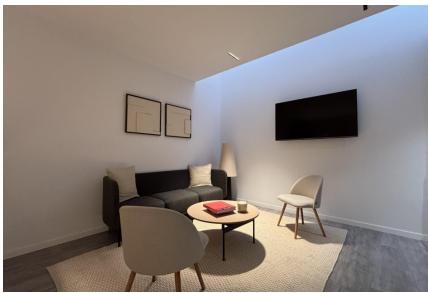
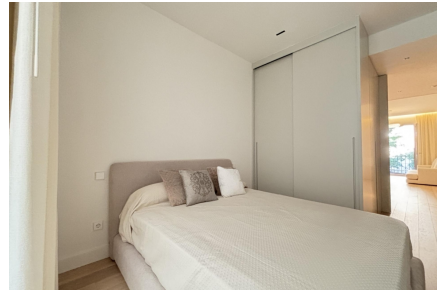
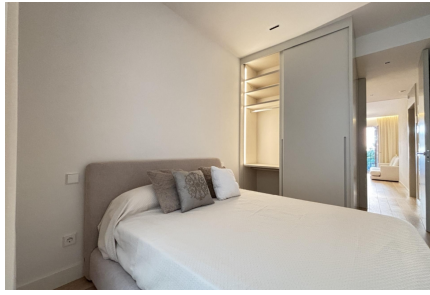
Los inquilinos deberán hacerse cargo de los servicios básicos (electricidad y agua) y de la tasa de residuos urbanos (pendiente cantidad).

Disponible, se alquila sólo por largo plazo y se requerirá documentación y referencias de solvencia. Como garantías se solicitan una mensualidad de fianza y dos mensualidades de depósito.

El IBI, los gastos de comunidad y los honorarios de agencia, son a cargo de la propiedad.





Get in touch!

ASB INMOBILIARIA
